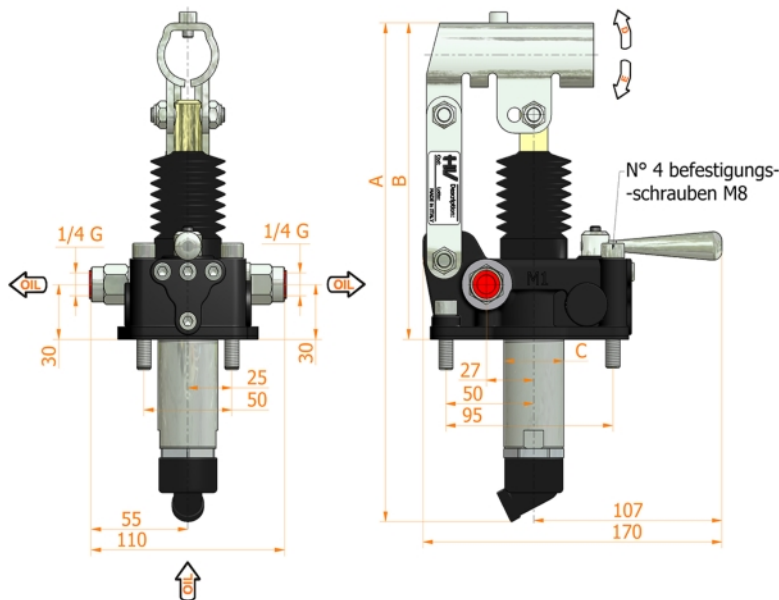
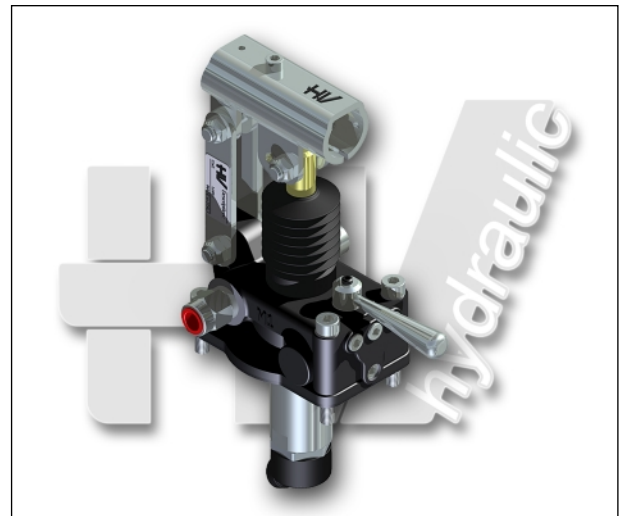
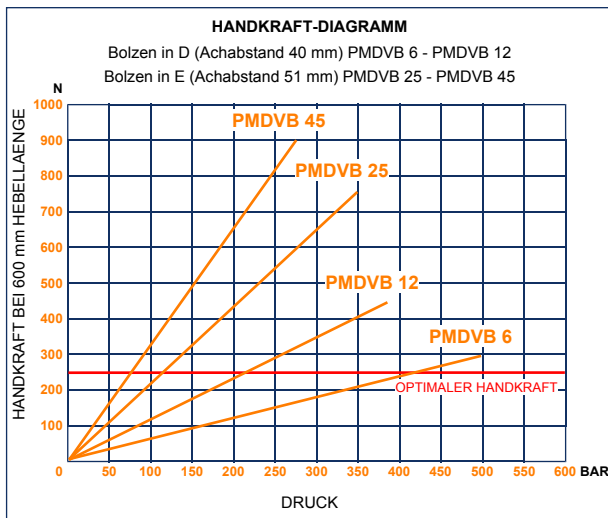
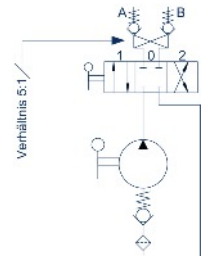




PMDVB 6-12-25-45 cc-s

mit 4/3 Wegeventil Mitte geschlossen
 Entsperrbares Ruckschlagventil mit Bremsen
 Doppeltwirkende Handpumpe fuer Doppeltwirkenden Zylinder
 Montage auf Tank



Eigenschaften:

- Gusskoerper
- Schaft mit Niploy behandelt
- Handhebelstutze aus verzinktem Weiss Stahl
- Hebel Anschluss Ø 27
- Verzinkte Aussenteile
- Standard Farbe: Schwarz
- Tank-Montage Kit inkl
- Mit hydraulischen Bremsen zur Betaetigung unter 50 Bar Druck

FOERDERVOL cm ³	A mm	B mm	C mm	D °	E °	EFFEKTIVES FV cm ³	DRUCK BAR		MASSE KG	ART. OHNE FALTEN- BALG	ART. MIT FALTEN- BALG
							BTR.DRUCK	MAX			
6	253	166	34	26	31	6,970	420	500	3,400	6059.0100	6059.0101
12	253	166	34	26	31	12,095	220	380	3,400	6060.0100	6060.0101
25	273	172	34	30	30	25,280	120	350	3,450	6061.0100	6061.0101
45	283	172	40	45	33	44,532	80	280	3,500	6062.0100	6062.0101